

splash





Splash

SPLASH es inclasificable, pero por sí misma puede representar la renovación, la entrada en una nueva etapa en los espacios sobre los que se asienta. Ligereza, luz, líneas rectas para nuevos tiempos.







Splash

Un diseño innovador extremadamente cómodo, basado en la idea de líneas limpias . SPLASH está diseñada para un confort total , con infinitas posibilidades de personalización.







Splash

La mesa SPLASH es una solución apilable de dimensiones compactas, de gran utilidad para configuraciones de espacios polivalentes rápidas y fáciles, tales como salas de conferencias, áreas de reuniones y formación.



splash plástica

Silla | S0000-06bb-xxyy

Referencia	Base	Brazos
S1800	patín gris	
S1801	patín negro	
S1802	patín blanco	
S1803	patín cromo	
S1804	patín gris	brazos fijos
S1805	patín negro	brazos fijos
S1806	patín blanco	brazos fijos
S1807	patín cromo	brazos fijos

Unidades: 4 / Peso (Kg.): 27 / Volumen (m3): 0,48

Unidades: 2 / Peso (Kg.): 14 / Volumen (m3): 0,45



Taburete | S0000-06bb-xxyy

Referencia	Base	Brazos
S1810	patín gris	
S1811	patín negro	
S1812	patín blanco	
S1813	patín cromo	
S1814	patín gris	brazos fijos
S1815	patín negro	brazos fijos
S1816	patín blanco	brazos fijos
S1817	patín cromo	brazos fijos

Unidades: 4 / Peso (Kg.): 39 / Volumen (m3): 0,65

Unidades: 2 / Peso (Kg.): 20 / Volumen (m3): 0,60



Giratoria | S0000-06bb-xxyy

Referencia	Base	Ruedas	Brazos
S1820	nylon negro	nylon/goma	
S1821	aluminio	cromo/goma	
S1822	nylon negro	nylon/goma	brazos fijos
S1823	aluminio	cromo/goma	brazos fijos

Unidades: 1 / Peso (Kg.): 7,50 / Volumen (m3): 0,20



splash plástica



Bancadas | S0000-06bb-xyyy

Referencia	Plazas	Estructura	Largo	Peso	Volumen
S1830	2	cromo	100 cm.	16,86 Kg.	0,31 m3
S1831	3	cromo	150 cm.	22,40 Kg.	0,31 m3
S1832	4	cromo	200 cm.	28,20 Kg.	0,35 m3
S1833	2+mesa	cromo	150 cm.	21,00 Kg.	0,31 m3
S1834	3+mesa	cromo	200 cm.	26,80 Kg.	0,35 m3

Accesorios tapizados | S0000-06bb-xyyy

Referencia	Descripción
S1860	panel tapizado respaldo

Accesorios

Referencia	Características	Color	Unidades	Peso	Volumen
S1861	Kit unión patín sin brazos	gris	1	0,05 Kg.	0,002 m3
S1862	Kit unión patín con brazos y/o pala	gris	1	0,10 Kg.	0,002 m3
S1863	Kit fieltros antiruido patín	blanco	4	0,002 Kg.	0,002 m3
S1864	rejilla portadocumentos	cromo	1	0,9 Kg.	0,03 m3
S1865	mesa pala derecha	negro	1	1,20 Kg.	0,018 m3
S1866	mesa pala izquierda	negro	1	1,20 Kg.	0,018 m3
S1867	mesa pala derecha	blanco	1	1,20 Kg.	0,018 m3
S1868	mesa pala izquierda	blanco	1	1,20 Kg.	0,018 m3
S1869	carro con ruedas para sillas hasta 40 uds.	negro	1	11,50 Kg.	0,012 m3
S1870	mesa colectividades apilable fenolico	cromo	1	9,60 Kg.	0,018 m3
S1871	mesa colectividades apilable fenolico	gris	1	9,60 Kg.	0,018 m3
S1872	mesa colectividades apilable fenolico	negro	1	9,60 Kg.	0,018 m3
S1873	mesa colectividades apilable fenolico	blanco	1	9,60 Kg.	0,018 m3
S1874	carro con ruedas para mesas hasta 20 uds.	negro	1	11,50Kg.	0,012m3



color polipropileno (xx):	
1	blanco
2	negro
22	gris

TELA CLIENTE		(bb = Grupo tapizado 02)
	Panel asiento	Panel respaldo
Tejido	60 cm.	50 cm.

splash blanca con malla

Silla | S00000-12bb-xxyy

Referencia	Base	Brazos
S01800	patín gris	
S01801	patín negro	
S01802	patín blanco	
S01803	patín cromo	
S01804	patín gris	brazos fijos
S01805	patín negro	brazos fijos
S01806	patín blanco	brazos fijos
S01807	patín cromo	brazos fijos

Unidades: 4 / Peso (Kg.): 27 / Volumen (m3): 0,48

Unidades: 2 / Peso (Kg.): 14 / Volumen (m3): 0,45



Taburete | S00000-12bb-xxyy

Referencia	Base	Brazos
S01810	patín gris	
S01811	patín negro	
S01812	patín blanco	
S01813	patín cromo	
S01814	patín gris	brazos fijos
S01815	patín negro	brazos fijos
S01816	patín blanco	brazos fijos
S01817	patín cromo	brazos fijos

Unidades: 4 / Peso (Kg.): 39 / Volumen (m3): 0,65

Unidades: 2 / Peso (Kg.): 20 / Volumen (m3): 0,60



Giratoria | S00000-12bb-xxyy

Referencia	Base	Ruedas	Brazos
S01820	nylon negro	nylon/goma	
S01821	aluminio	cromo/goma	
S01822	nylon negro	nylon/goma	brazos fijos
S01823	aluminio	cromo/goma	brazos fijos

Unidades: 1 / Peso (Kg.): 7,50 / Volumen (m3): 0,20



splash blanca con malla



Bancadas | S00000-12bb-xxyy

Referencia	Plazas	Estructura	Largo	Peso	Volumen
S01830	2	cromo	100 cm.	16,86 Kg.	0,31 m3
S01831	3	cromo	150 cm.	22,40 Kg.	0,31 m3
S01832	4	cromo	200 cm.	28,20 Kg.	0,35 m3
S01833	2+mesa	cromo	150 cm.	21,00 Kg.	0,31 m3
S01834	3+mesa	cromo	200 cm.	26,80 Kg.	0,35 m3

Accesorios

Referencia	Características	Color	Unidades	Peso	Volumen
S1861	Kit unión patín sin brazos	gris	1	0,05 Kg.	0,002 m3
S1862	Kit unión patín con brazos y/o pala	gris	1	0,10 Kg.	0,002 m3
S1863	Kit filtros antiruido patín	blanco	4	0,002 Kg.	0,002 m3
S1864	rejilla portadocumentos	cromo	1	0,9 Kg.	0,03 m3
S1865	mesa pala derecha	negro	1	1,20 Kg.	0,018 m3
S1866	mesa pala izquierda	negro	1	1,20 Kg.	0,018 m3
S1867	mesa pala derecha	blanco	1	1,20 Kg.	0,018 m3
S1868	mesa pala izquierda	blanco	1	1,20 Kg.	0,018 m3
S1869	carro con ruedas para sillas hasta 40 uds.	negro	1	11,50 Kg.	0,012 m3
S1870	mesa colectividades apilable fenolico	cromo	1	9,60 Kg.	0,018 m3
S1871	mesa colectividades apilable fenolico	gris	1	9,60 Kg.	0,018 m3
S1872	mesa colectividades apilable fenolico	negro	1	9,60 Kg.	0,018 m3
S1873	mesa colectividades apilable fenolico	blanco	1	9,60 Kg.	0,018 m3
S1874	carro con ruedas para mesas hasta 20 uds.	negro	1	11,50Kg.	0,012m3

color respaldo malla (xx):

1	blanco
2	negro
5	azul
6	naranja
9	lila
13	amarillo
18	rojo
20	verde
22	gris
24	chocolate
26	marrón
27	azul marino



TELA CLIENTE (bb = Grupo tapizado 02)

Panel asiento	
Tejido	60 cm.

splash negra con malla

Silla | S00000-12bb-xyyy

Referencia	Base	Brazos
S02800	patín gris	
S02801	patín negro	
S02802	patín blanco	
S02803	patín cromo	
S02804	patín gris	brazos fijos
S02805	patín negro	brazos fijos
S02806	patín blanco	brazos fijos
S02807	patín cromo	brazos fijos

Unidades: 4 / Peso (Kg.): 27 / Volumen (m3): 0,48
 Unidades: 2 / Peso (Kg.): 14 / Volumen (m3): 0,45



Taburete | S00000-12bb-xyyy

Referencia	Base	Brazos
S02810	patín gris	
S02811	patín negro	
S02812	patín blanco	
S02813	patín cromo	
S02814	patín gris	brazos fijos
S02815	patín negro	brazos fijos
S02816	patín blanco	brazos fijos
S02817	patín cromo	brazos fijos

Unidades: 4 / Peso (Kg.): 39 / Volumen (m3): 0,65
 Unidades: 2 / Peso (Kg.): 20 / Volumen (m3): 0,60



Giratoria | S00000-12bb-xyyy

Referencia	Base	Ruedas	Brazos
S02820	nylon negro	nylon/goma	
S02821	aluminio	cromo/goma	
S02822	nylon negro	nylon/goma	brazos fijos
S02823	aluminio	cromo/goma	brazos fijos

Unidades: 1 / Peso (Kg.): 7,50 / Volumen (m3): 0,20



splash negra con malla



Bancadas | S00000-12bb-xyyy

Referencia	Plazas	Estructura	Largo	Peso	Volumen
S02830	2	cromo	100 cm.	16,86 Kg.	0,31 m3
S02831	3	cromo	150 cm.	22,40 Kg.	0,31 m3
S02832	4	cromo	200 cm.	28,20 Kg.	0,35 m3
S02833	2+mesa	cromo	150 cm.	21,00 Kg.	0,31 m3
S02834	3+mesa	cromo	200 cm.	26,80 Kg.	0,35 m3

Accesorios

Referencia	Características	Color	Unidades	Peso	Volumen
S1861	Kit unión patín sin brazos	gris	1	0,05 Kg.	0,002 m3
S1862	Kit unión patín con brazos y/o pala	gris	1	0,10 Kg.	0,002 m3
S1863	Kit fieltros antiruido patín	blanco	4	0,002 Kg.	0,002 m3
S1864	rejilla portadocumentos	cromo	1	0,9 Kg.	0,03 m3
S1865	mesa pala derecha	negro	1	1,20 Kg.	0,018 m3
S1866	mesa pala izquierda	negro	1	1,20 Kg.	0,018 m3
S1867	mesa pala derecha	blanco	1	1,20 Kg.	0,018 m3
S1868	mesa pala izquierda	blanco	1	1,20 Kg.	0,018 m3
S1869	carro con ruedas para sillas hasta 40 uds.	negro	1	11,50 Kg.	0,012 m3
S1870	mesa colectividades apilable fenolico	cromo	1	9,60 Kg.	0,018 m3
S1871	mesa colectividades apilable fenolico	gris	1	9,60 Kg.	0,018 m3
S1872	mesa colectividades apilable fenolico	negro	1	9,60 Kg.	0,018 m3
S1873	mesa colectividades apilable fenolico	blanco	1	9,60 Kg.	0,018 m3
S1874	carro con ruedas para mesas hasta 20 uds.	negro	1	11,50Kg.	0,012m3

color respaldo malla (xx):

1	blanco
2	negro
5	azul
6	naranja
9	lila
13	amarillo
18	rojo
20	verde
22	gris
24	chocolate
26	marrón
27	azul marino



TELA CLIENTE	(bb = Grupo tapizado 02)
	Panel asiento
Tejido	60 cm.

splash gris con malla

Silla | S00000-12bb-xxyy

Referencia	Base	Brazos
S22800	patín gris	
S22801	patín negro	
S22802	patín blanco	
S22803	patín cromo	
S22804	patín gris	brazos fijos
S22805	patín negro	brazos fijos
S22806	patín blanco	brazos fijos
S22807	patín cromo	brazos fijos

Unidades: 4 / Peso (Kg.): 27 / Volumen (m3): 0,48

Unidades: 2 / Peso (Kg.): 14 / Volumen (m3): 0,45



Taburete | S00000-12bb-xxyy

Referencia	Base	Brazos
S22810	patín gris	
S22811	patín negro	
S22812	patín blanco	
S22813	patín cromo	
S22814	patín gris	brazos fijos
S22815	patín negro	brazos fijos
S22816	patín blanco	brazos fijos
S22817	patín cromo	brazos fijos

Unidades: 4 / Peso (Kg.): 39 / Volumen (m3): 0,65

Unidades: 2 / Peso (Kg.): 20 / Volumen (m3): 0,60



Giratoria | S00000-12bb-xxyy

Referencia	Base	Ruedas	Brazos
S22820	nylon negro	nylon/goma	
S22821	aluminio	cromo/goma	
S22822	nylon negro	nylon/goma	brazos fijos
S22823	aluminio	cromo/goma	brazos fijos

Unidades: 1 / Peso (Kg.): 7,50 / Volumen (m3): 0,20



splash gris con malla



Bancadas | S00000-12bb-xyyy

Referencia	Plazas	Estructura	Largo	Peso	Volumen
S22830	2	chromo	100 cm.	16,86 Kg.	0,31 m3
S22831	3	chromo	150 cm.	22,40 Kg.	0,31 m3
S22832	4	chromo	200 cm.	28,20 Kg.	0,35 m3
S22833	2+mesa	chromo	150 cm.	21,00 Kg.	0,31 m3
S22834	3+mesa	chromo	200 cm.	26,80 Kg.	0,35 m3

Accesorios

Referencia	Características	Color	Unidades	Peso	Volumen
S1861	Kit unión patín sin brazos	gris	1	0,05 Kg.	0,002 m3
S1862	Kit unión patín con brazos y/o pala	gris	1	0,10 Kg.	0,002 m3
S1863	Kit fieltros antiruido patín	blanco	4	0,002 Kg.	0,002 m3
S1864	rejilla portadocumentos	chromo	1	0,9 Kg.	0,03 m3
S1865	mesa pala derecha	negro	1	1,20 Kg.	0,018 m3
S1866	mesa pala izquierda	negro	1	1,20 Kg.	0,018 m3
S1867	mesa pala derecha	blanco	1	1,20 Kg.	0,018 m3
S1868	mesa pala izquierda	blanco	1	1,20 Kg.	0,018 m3
S1869	carro con ruedas para sillas hasta 40 uds.	negro	1	11,50 Kg.	0,012 m3
S1870	mesa colectividades apilable fenolico	chromo	1	9,60 Kg.	0,018 m3
S1871	mesa colectividades apilable fenolico	gris	1	9,60 Kg.	0,018 m3
S1872	mesa colectividades apilable fenolico	negro	1	9,60 Kg.	0,018 m3
S1873	mesa colectividades apilable fenolico	blanco	1	9,60 Kg.	0,018 m3
S1874	carro con ruedas para mesas hasta 20 uds.	negro	1	11,50Kg.	0,012m3

color respaldo malla (xx):	
1	blanco
2	negro
5	azul
6	naranja
9	lila
13	amarillo
18	rojo
20	verde
22	gris
24	chocolate
26	marrón
27	azul marino

TELA CLIENTE (bb = Grupo tapizado 02)	
Panel asiento	
Tejido	60 cm.



FICHA TECNICA BÁSICA SPLASH

Características:

Diseñada por Alberto Basaglia y Natalia Rota Nodari, SPLASH es inclasificable, pero por sí misma puede representar la renovación, la entrada en una nueva etapa en los espacios sobre los que se asienta. Ligereza, luz, líneas rectas para nuevos tiempos. Un diseño innovador extremadamente cómodo, basado en la idea de líneas limpias, con estructura perimetral de varilla de acero.

Disponible en base giratoria, patín, taburete y bancadas de hasta 4 puestos.

Plástica disponible en negro, blanco y gris. Para otros colores consultar número de unidades.

Resumen materiales base giratoria:

Respaldo:

- Opción A: Inyección plástica de polipropileno, reforzado con 10% de fibra, 100% reciclable, con tratamiento anti-UV. Tratamiento ignífugo opcional.
Opcional: Panel interior de polipropileno con espuma flexible de poliuretano de alta densidad (dura) de 30 kg/m³.
- Opción B: Estructura en inyección plástica de polipropileno, reforzado con 10% de fibra, 100% reciclable con tratamiento anti-UV. Tratamiento ignífugo opcional. Respaldo en malla técnica de alta resistencia.

Asiento: Inyección plástica de polipropileno, reforzado con 10% de fibra, 100% reciclable, con tratamiento anti-UV. Tratamiento ignífugo opcional.

Opcional: Panel interior de polipropileno con espuma flexible de poliuretano de alta densidad (dura) de 30 kg/m³.

Brazos (Opcionales): Inyección plástica de polipropileno, reforzado con 10% de fibra, 100% reciclable, con tratamiento anti-UV. Tratamiento ignífugo opcional.

Mecanismo: Elevación a gas.

Columna de gas: Elevación mediante columna de gas cromada o negra según base.

Base: De aluminio pulido o nylon de 65 cm de diámetro.

Ruedas: Dobles engomadas en Desmopán de 50 mm de diámetro con cubre rueda cromado o de 65 mm de diámetro con embellecedor negro según base.

Opcional: Tapones antideslizantes de acero cromado o nylon negro, según base.

Resumen materiales patín:

Respaldo/Asiento/Brazos (Opcionales): Idem que en modelo base giratoria.

Estructura: Varilla redonda de acero cromado o con pintura epoxi blanca, negra o gris aluminizado, de 11 mm de diámetro. Topes antideslizantes de polimetacrilato de metilo semitransparente. Con la opción de añadirle un casquillo de polioximetileno apto para suelos con moqueta, o un casquillo similar con adhesivo de fieltro para suelos delicados.

Opcional: Kit unión topes antideslizantes de polimetacrilato de metilo semitransparente.

Extras: Pala abatible, rejilla inferior portadocumentos y carro para apilado y transporte.

Resumen materiales mesa:

Tapa o sobre: Tablero de fenólico en negro o blanco con canto en negro. Tablero frontal en polipropileno.

Estructura: Varilla redonda de acero cromado o con pintura epoxi blanca, negra o gris aluminizado, de 11 mm de diámetro. Topes antideslizantes de nylon.

Opcional: Kit unión topes antideslizantes de nylon.

Extras: Carro para apilado y transporte.

splash

Resumen materiales taburete:

Respaldo/Asiento/Brazos (Opcionales): Idem que en modelo base giratoria.

Estructura: Varilla redonda de acero cromado o con pintura epoxi blanca, negra o gris aluminizado, de 11 mm de diámetro, con soporte reposapiés. Tapones antideslizantes de nylon.

Resumen materiales bancada con pata triangular:

Respaldo/Asiento: Idem que en modelo base giratoria.

Estructura: Barra central pintada en negro epoxi. Patas en varilla de acero cromado de 11 mm de diámetro. Topes antideslizantes de nylon. Disponible en 2, 3, o 4 asientos. En las bancadas de 3 o 4 asientos se puede sustituir uno de ellos por una mesa auxiliar en tablero de fenólico en grafito con canto en negro, de 40 x 40 cm. Opcional tablero de fenólico en blanco con canto en negro.

Resumen tapizados:

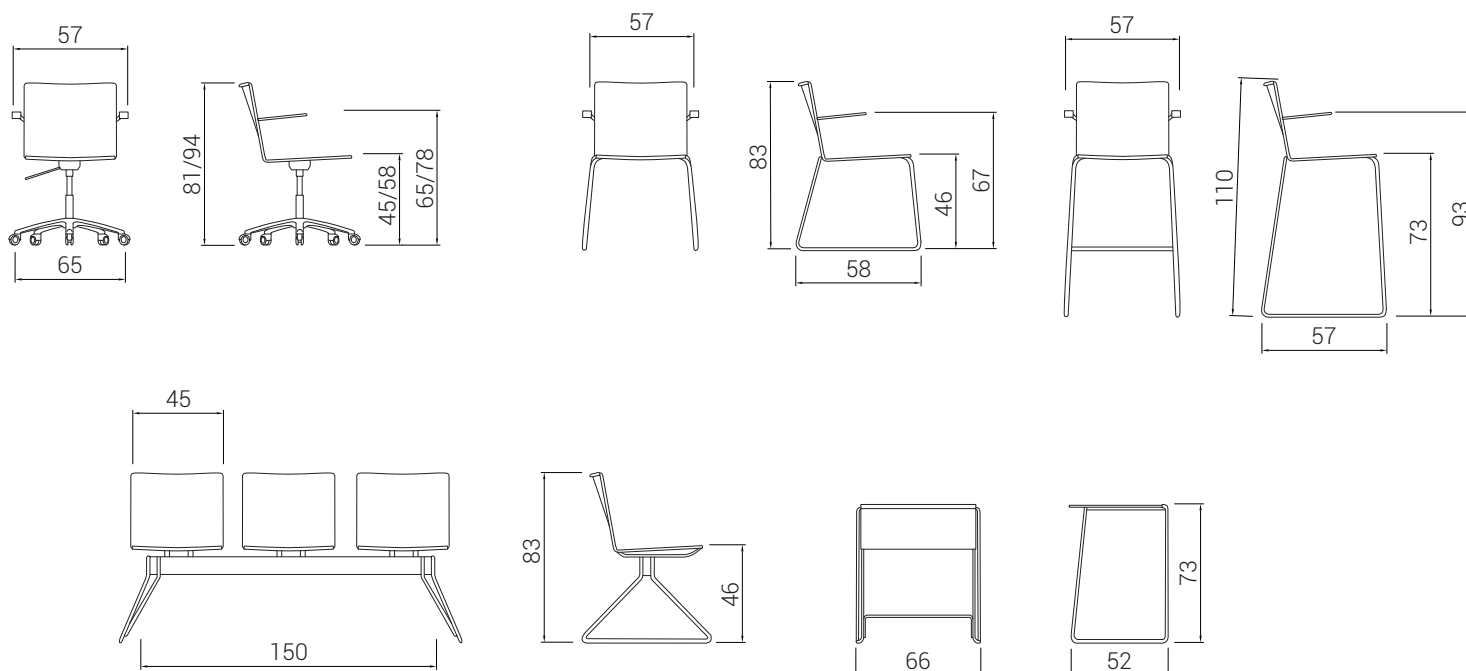
Tejido: ver ficha técnica de tapizados.

Tejido pegado con adhesivo al agua libre de disolventes (polímero base de policloropreno con resinas).

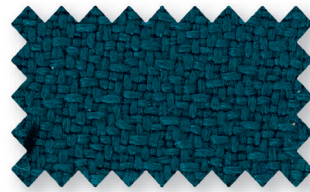
Listado de certificados y normativas:

EN 16139/13+AC:2013	EN 1728/12+AC:2013	EN 1022/05	EN 15372/08 par 5
EN 1730/00 par 6.2	EN 1730/00 par 6.3	EN 1730/00 par 6.4	EN 1730/00 par 6.6
EN 1730/00 par 6.7	UNE 23727/90	UNE 23721/90	UNE 23724
EN ISO 845	BS 5852/10	UNI 9213/3	UNI 1049/2
UNI EN ISO 1421	EN 1728/00	EN 15373/07	EN ISO 4892-2/06
EN ISO 105-x12/03	EN ISO 12947-2/98	UNI 9084/02	EN 12527/98 parte 4.12
EN 12527/98 parte 4.13	EN 12527/98 parte 4.14	ANSI-BIFMA X5.1-2011/17	
ISO 2360	ISO 2409	ASTM D 2794	ISO 9227
ISO 6270	ISO 4586	ISO 1183	DIN 52612
ASTM D 785	ISO 178	ASTM D 256	ASTM D 732
ISO 604			

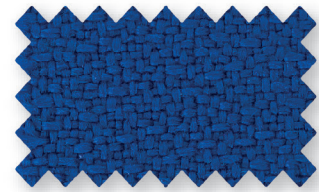
Cotas:



Tapizados / Grupo 1 / Bali



P5



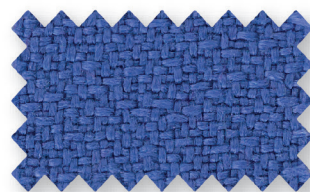
P6



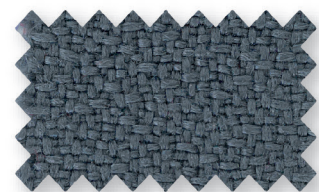
P7



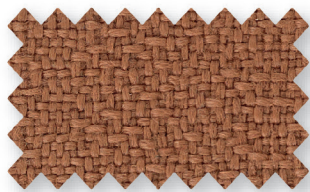
P8



P16



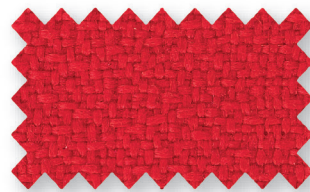
P17



P19



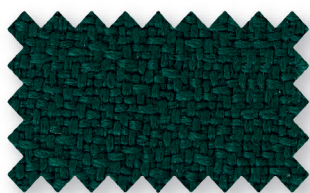
P20



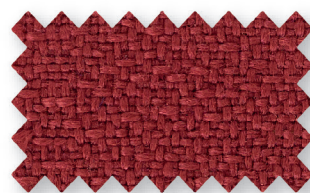
P21



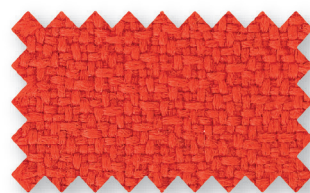
P22



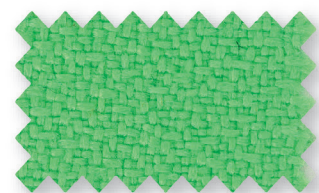
P23



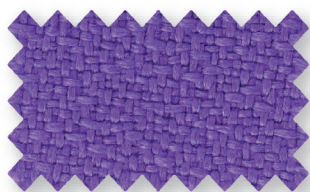
P24



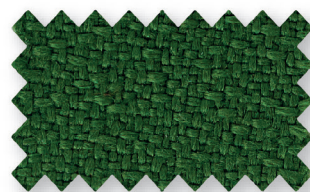
P28



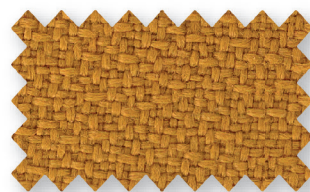
P29



P30



P31



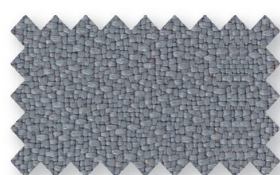
P32



P33

muestrarios

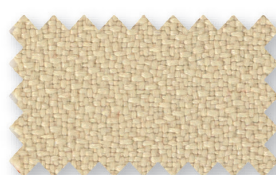
Tapizados / Grupo 1 / Poliéster



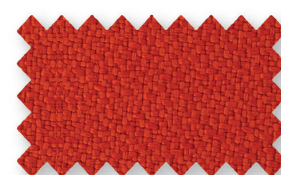
C1



C2



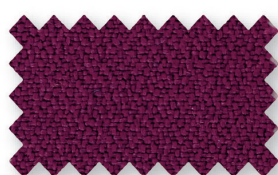
C3



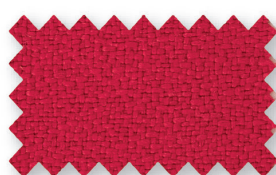
C4



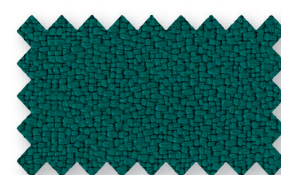
C5



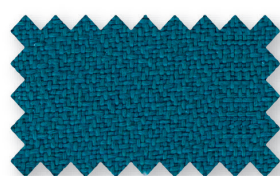
C6



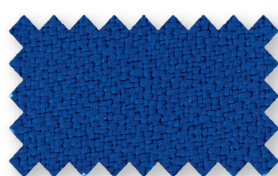
C7



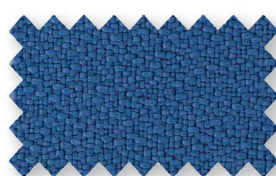
C8



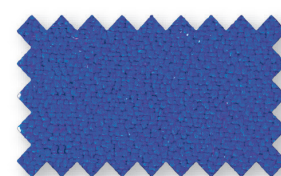
C9



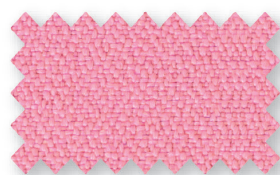
C10



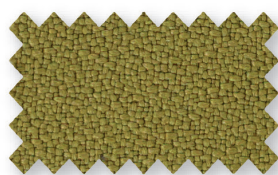
C11



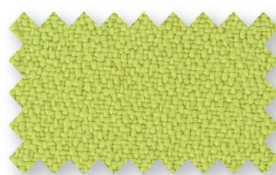
C12



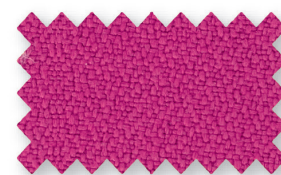
C13



C14

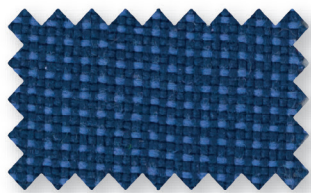


C16

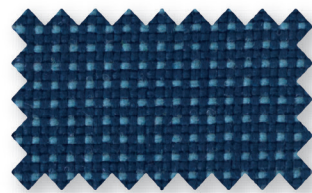


C17

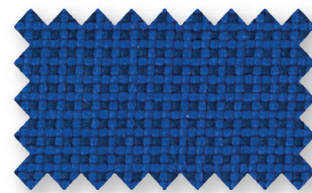
Tapizados / Grupo 1 / Goya



D1



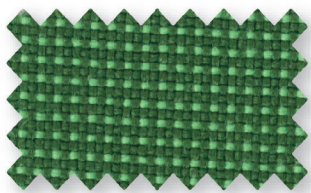
D2



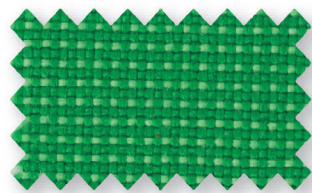
D3



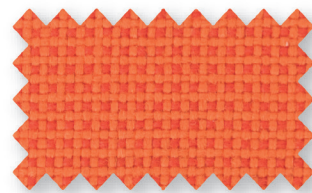
D4



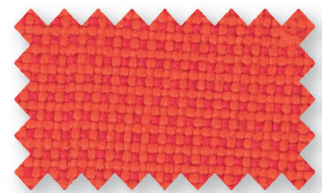
D5



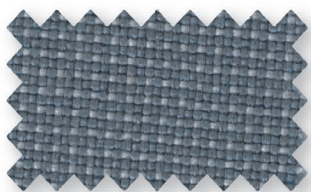
D6



D8



D9



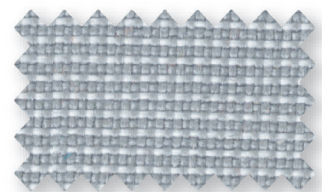
D10



D11



D12



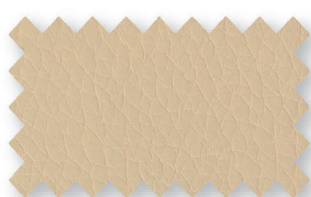
D13

muestrarios

Tapizados / Grupo 1 / Touch Leather



R1



R2



R3



R4



R5



R6

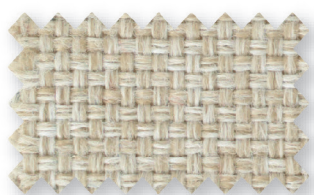


R7



R8

Tapizados / Grupo 1 / Combi



B1



B2



B3



B4



B5



B6



B7



B8

Tapizados / Grupo 2 / Madison



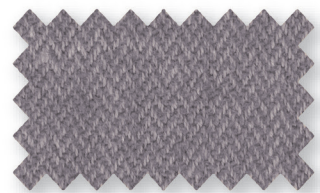
madison 1



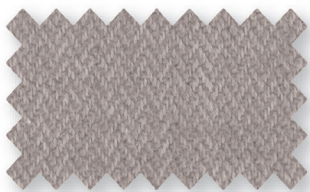
madison 2



madison 3



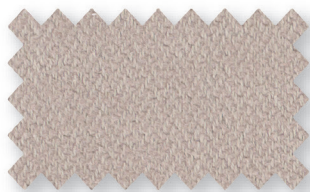
madison 4



madison 5



madison 6



madison 7



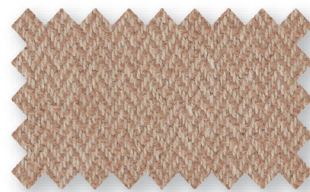
madison 8



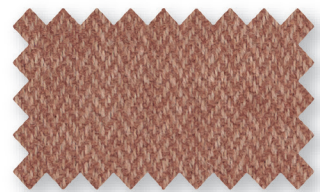
madison 9



madison 10



madison 11



madison 12



madison 13



madison 14



madison 15



madison 16



madison 17



madison 18



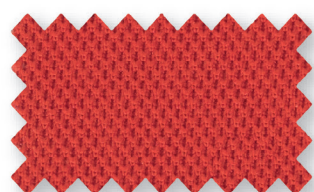
madison 19



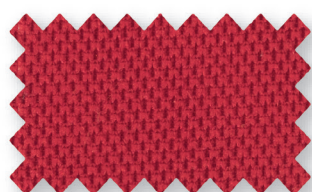
madison 20

muestrarios

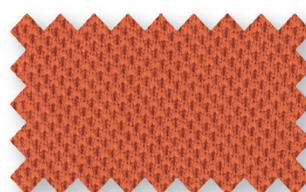
Tapizados / Grupo 2 / Ocean



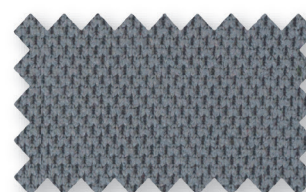
G1



G2



G3



G4



G5



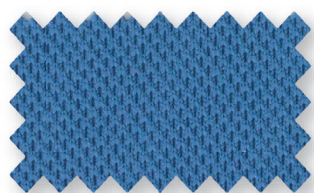
G6



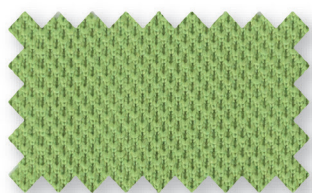
G7



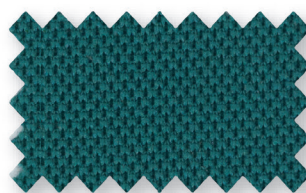
G8



G9



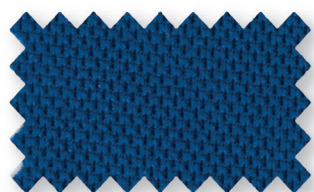
G10



G11



G12

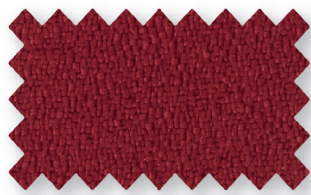


G13

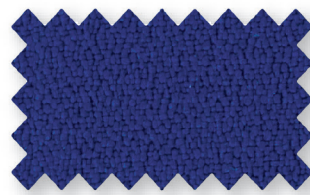
Tapizados / Grupo 2 / Elastika FR



11



12



13



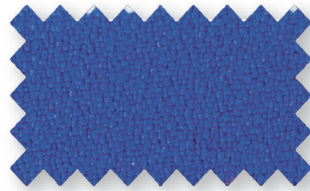
14



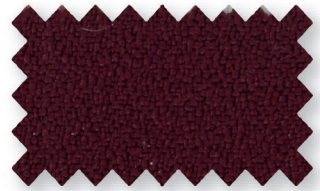
15



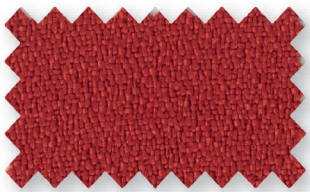
16



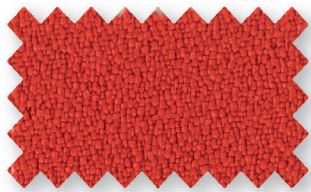
17



18



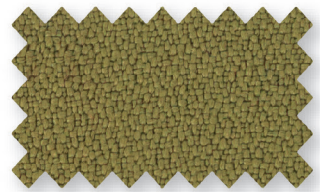
19



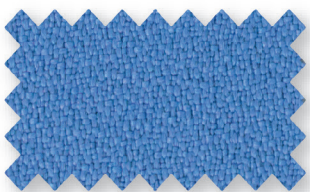
110



111



112



113



114

muestrarios

Tapizados / Grupo 2 / Oruga



01



02



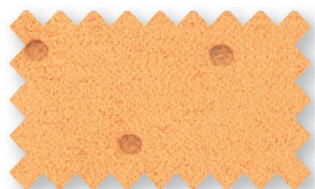
03



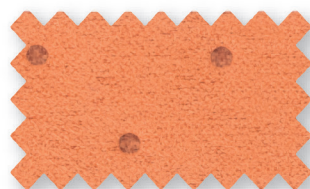
04



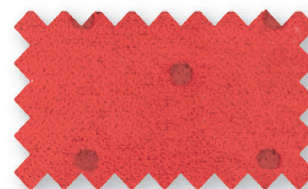
05



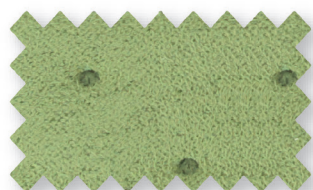
06



07



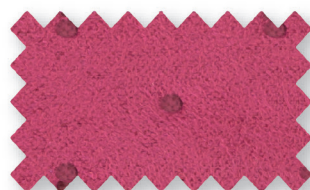
08



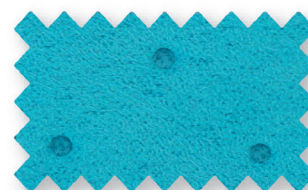
09



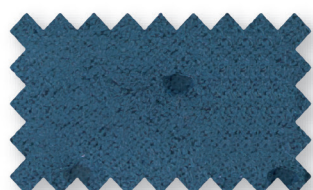
010



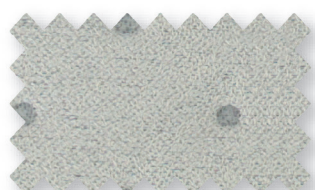
011



012



013



014



015



016

Tapizados / Grupo 2 / Nilo



NL1



NL2



NL3



NL4



NL5



NL6



NL7



NL8



NL9



NL10



NL11



NL12



NL13



NL14



NL15



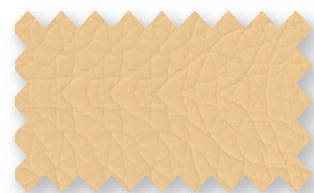
NL16



NL17



NL18



NL19



NL20



NL21



NL22



NL23



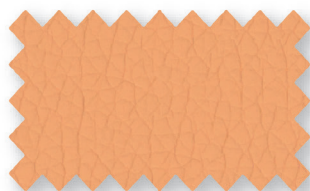
NL24

muestrarios

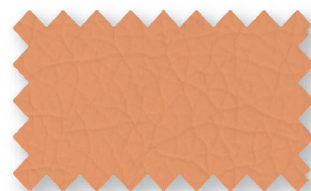
Tapizados / Grupo 2 / Nilo



NL25



NL26



NL27



NL28



NL29



NL30



NL31



NL32



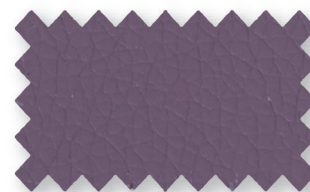
NL33



NL34



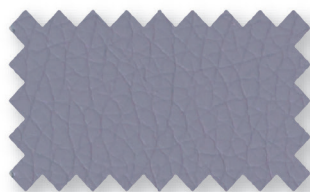
NL35



NL36



NL37



NL38



NL39



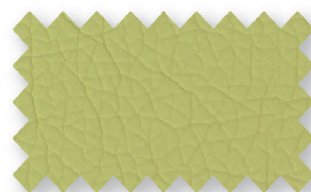
NL40



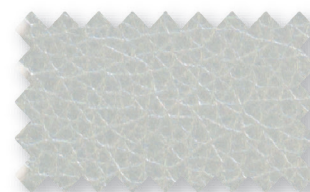
NL41



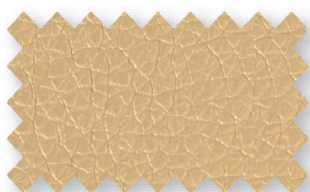
NL42



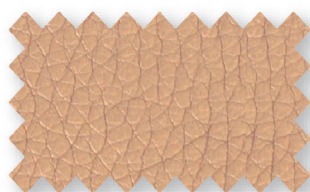
NL43



NL44



NL45



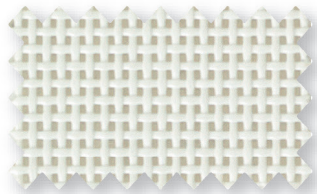
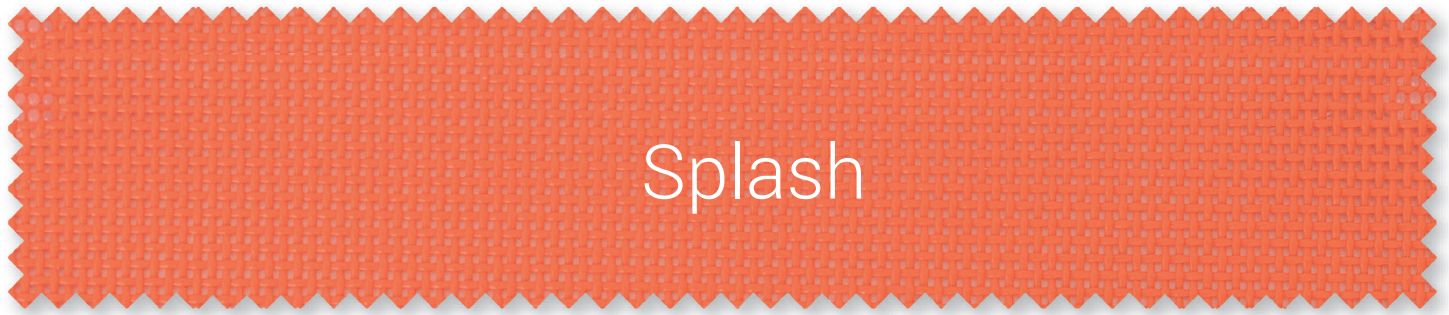
NL46



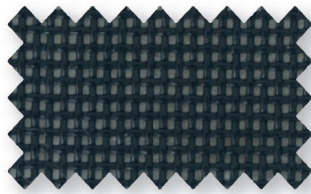
NL47

muestrarios

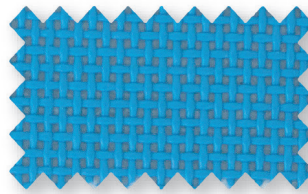
Mallas / Splash



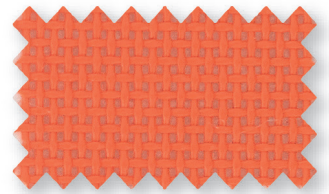
1



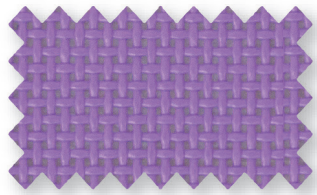
2



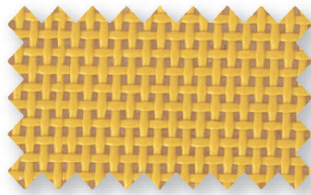
5



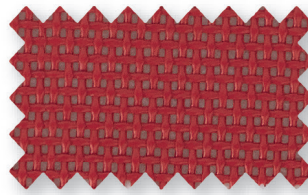
6



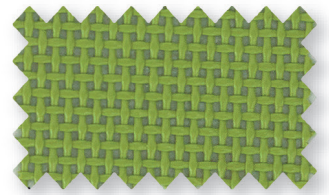
9



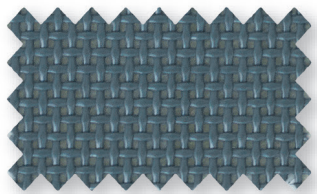
13



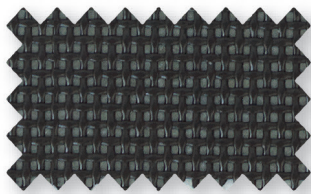
18



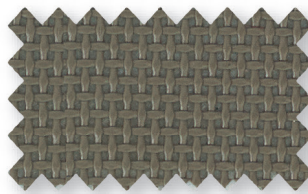
20



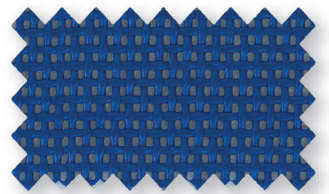
22



24



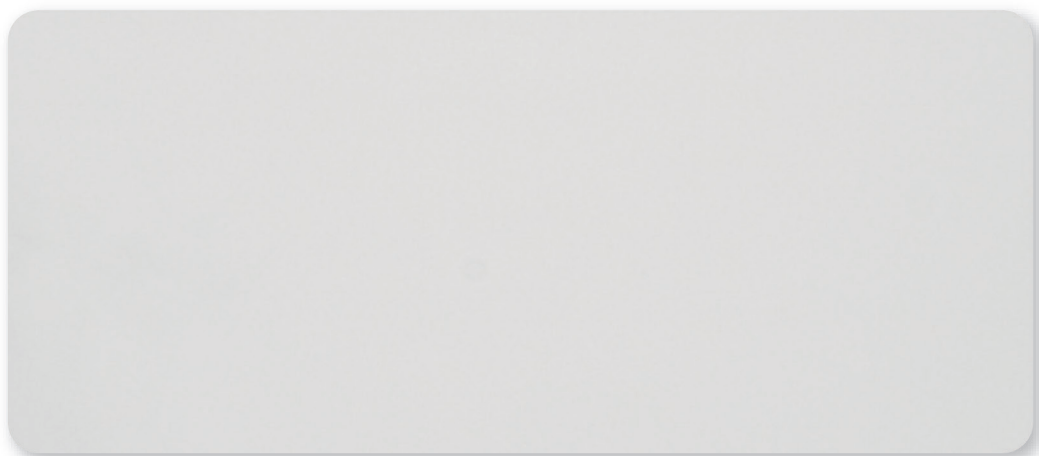
26



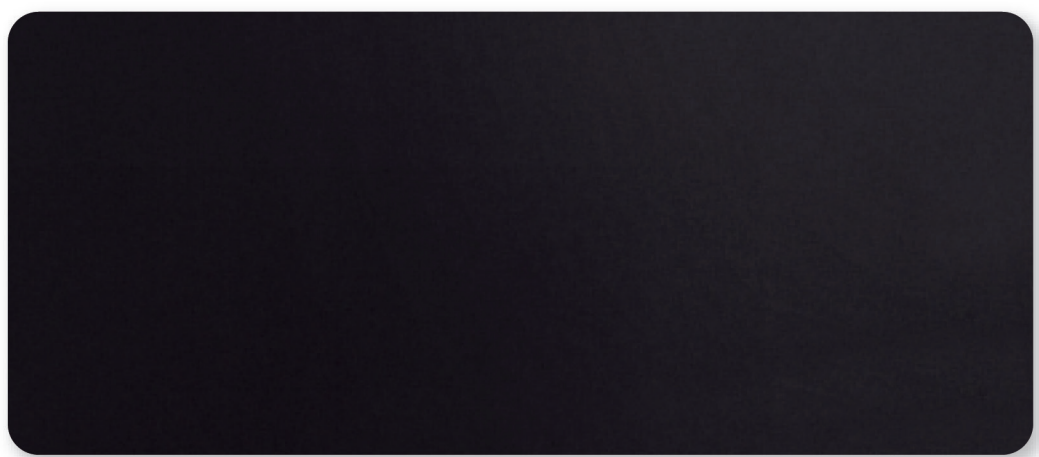
27

muestrarios

Polipropileno / Splash



1



2



22

DILE THE ART OF SEATING

15 Aniversario



www.dileoffice.com

DILEOFFICE Showroom Madrid: C/ Marcelina, 6 28029 (Madrid)
DILEOFFICE S.L. Pol. Ind. II, Avda. de Valencia S/N, 03420 Castalla (Alicante) SPAIN

Tel. +34 965 561 177 | Fax. +34 965 560 672 | info@dileoffice.com

